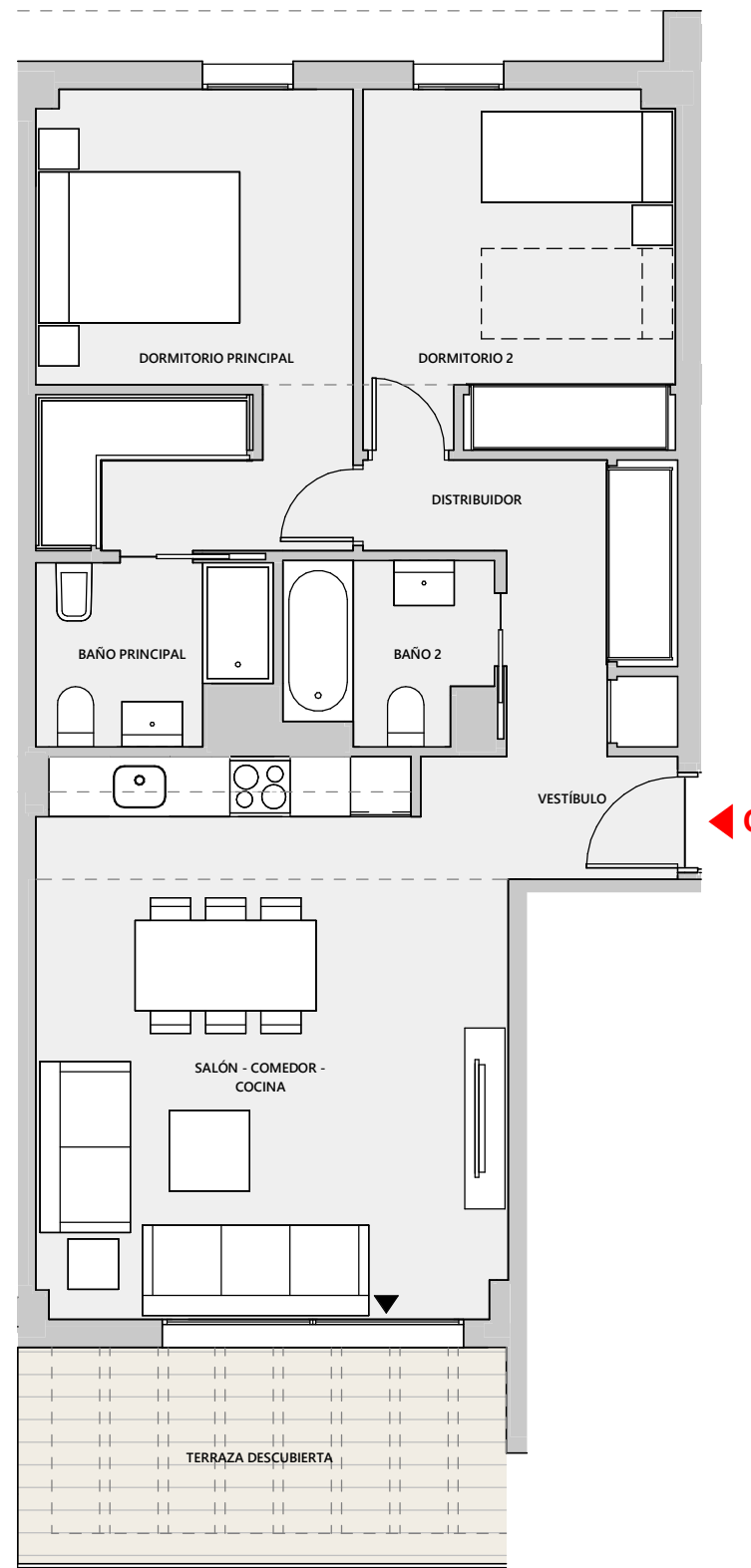


### Portal 2

### Planta Segunda - Puerta C



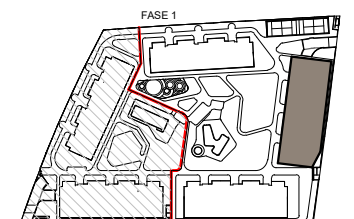
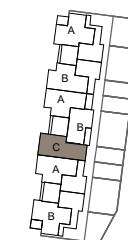
### Superficies

		DECRETO 218/2005
<b>SUPERFICIE ÚTIL TOTAL</b>	<b>77,49 m<sup>2</sup></b>	<b>72,17 m<sup>2</sup></b>
<b>SUPERFICIE CONSTRUIDA INTERIOR</b>	<b>78,52 m<sup>2</sup></b>	
<b>SUPERFICIE CONSTRUIDA ZONA COMÚN</b>	<b>16,00 m<sup>2</sup></b>	
<b>SUPERFICIE CONSTRUIDA TOTAL</b>	<b>94,52 m<sup>2</sup></b>	<b>99,89 m<sup>2</sup></b>

VESTÍBULO	3,12 m <sup>2</sup>
SALÓN - COMEDOR - COCINA	25,01 m <sup>2</sup>
DORMITORIO PRINCIPAL	14,17 m <sup>2</sup>
DORMITORIO 2	11,04 m <sup>2</sup>
DISTRIBUIDOR	6,17 m <sup>2</sup>
BAÑO PRINCIPAL	3,88 m <sup>2</sup>
BAÑO 2	3,46 m <sup>2</sup>

TERRAZA DESCUBIERTA	10,64 m <sup>2</sup>
---------------------	----------------------

SUPERFICIE ÚTIL INTERIOR	66,85 m <sup>2</sup>
SUPERFICIE ÚTIL EXTERIOR	10,64 m <sup>2</sup>



Planta Segunda

### PLANO DE SITUACIÓN DE LA VIVIENDA CON NORTE REAL

Como promotora, Acciona Inmobiliaria, S.L.U. se reserva el derecho a efectuar durante el transcurso de la ejecución de las obras las modificaciones del proyecto que sean necesarias o convenientes por razones de orden técnico, legal o comercial, u ordenadas por cualquier administración u organismo público. Los elementos accesorios, tales como mobiliario y/o vegetación de jardinería, son meramente ilustrativos, no deben por tanto considerarse incluidos en el objeto de la compraventa. Los giros de puertas y la distribución de aparatos sanitarios pueden no ser los definitivos. Las dimensiones de armarios, en su caso, se adaptarán con medidas normalizadas del fabricante. Las superficies indicadas están calculadas conforme al Decreto 218/2005, de 11 de octubre, Reglamento de Información al consumidor en la compraventa y arrendamiento de viviendas en Andalucía, y son aproximadas.